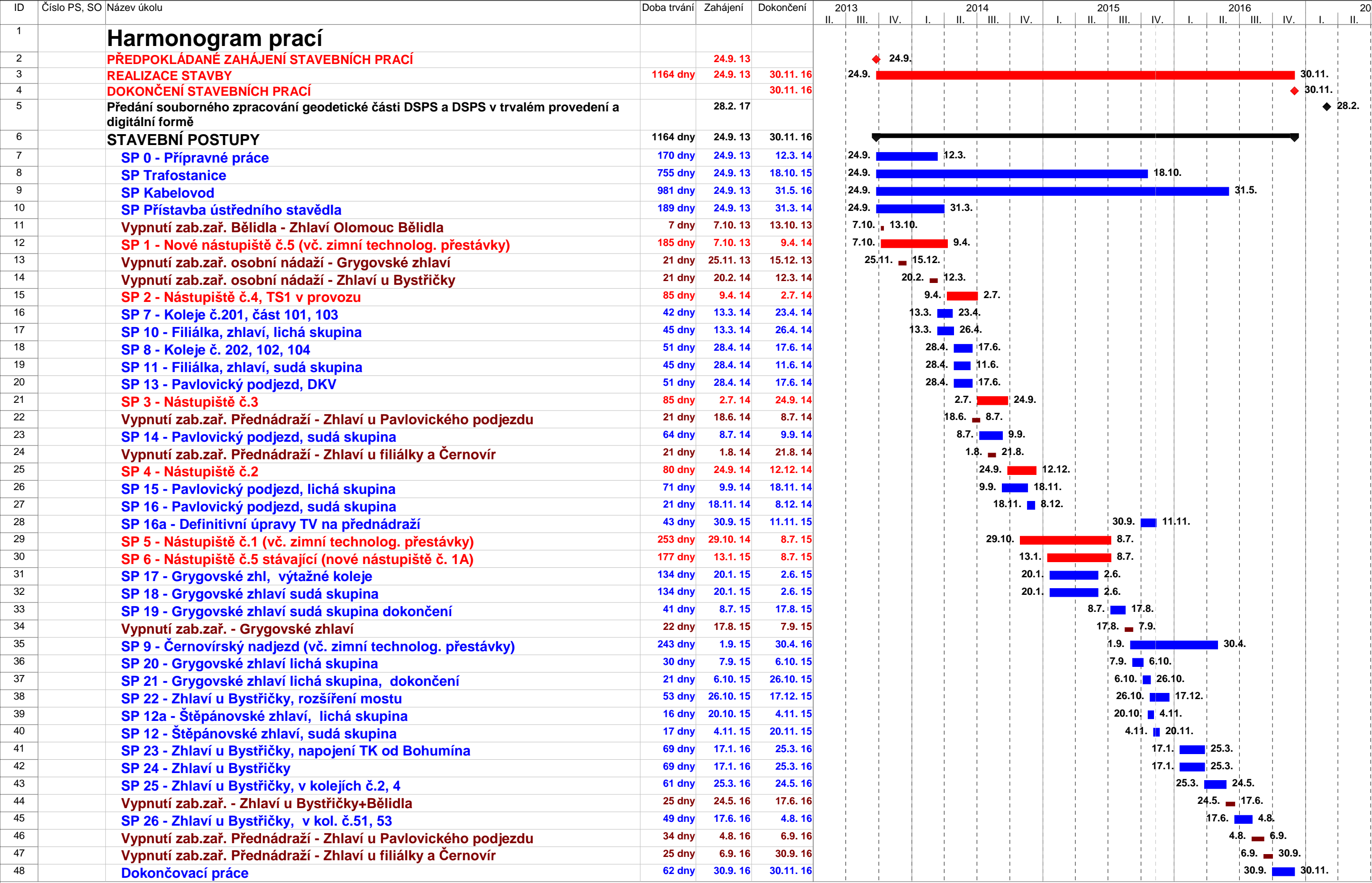


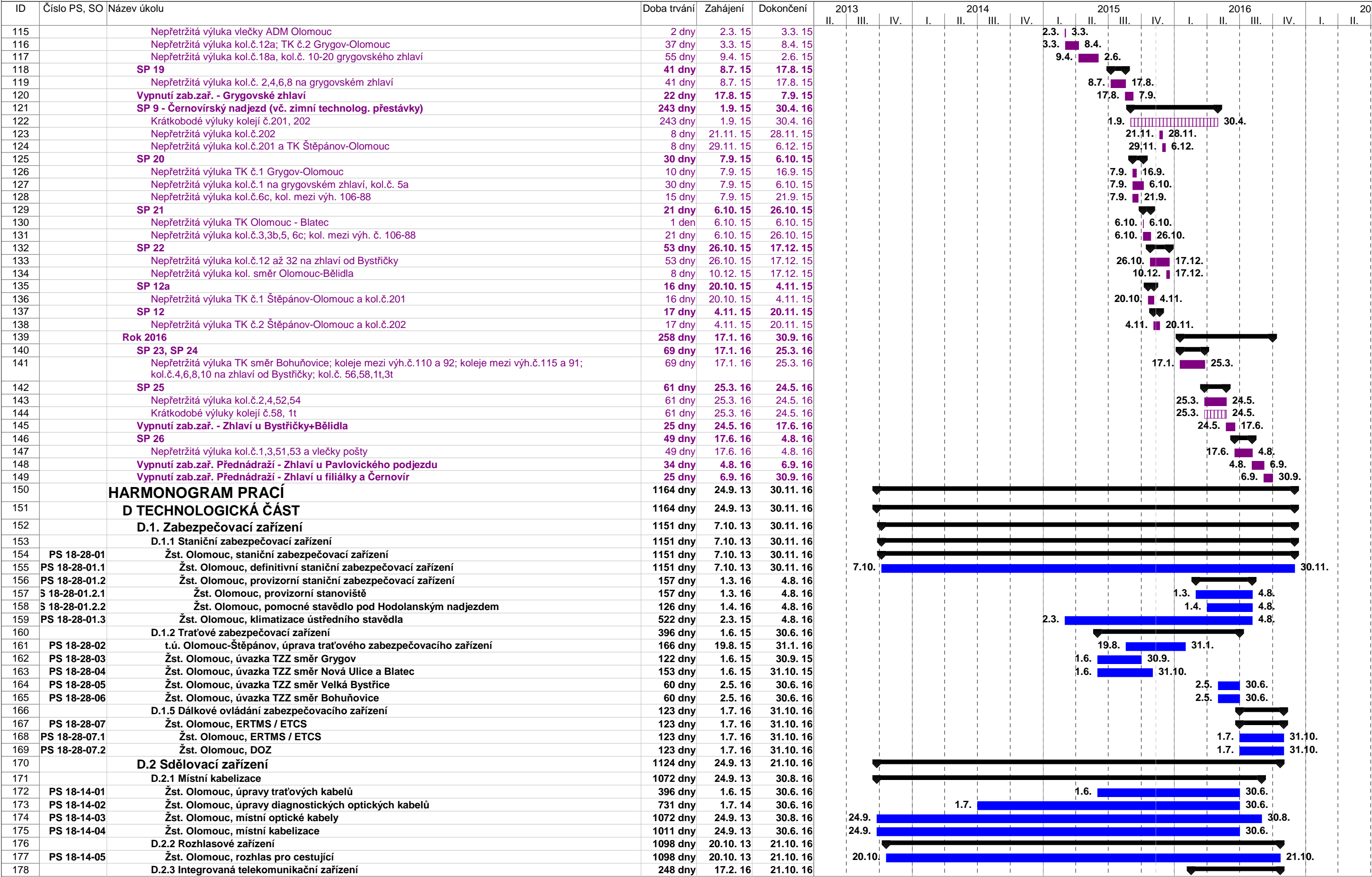
Rekonstrukce žst. Olomouc



Rekonstrukce žst. Olomouc

ID	Číslo PS, SO	Název úkolu	Doba trvání	Zahájení	Dokončení	2013	2014	2015	2016	2017								
						II.	III.	IV.	I.	II.	III.	IV.	I.	II.	III.	IV.	I.	II.
49		VÝLUKY KOLEJÍ	1103 dny	24.9. 13	30.9. 16													
50		Rok 2013	198 dny	24.9. 13	9.4. 14													
51		SP 0	170 dny	24.9. 13	12.3. 14													
52		krátkodobé denní výluky pro: přípravné práce (TV, přeložky); demontáž TV kol.č.111 až 129, 203-213 a na vlečce Farmak	170 dny	24.9. 13	12.3. 14													
53		Nepřetržitá výluka koleje č.117 - 127	3 dny	1.10. 13	3.10. 13													
54		Nepřetržitá výluka koleje č.129	1 den	1.10. 13	1.10. 13													
55		Nepřetržitá výluka koleje mezi výhybkami č.255 a 239	1 den	8.10. 13	8.10. 13													
56		Nepřetržitá výluka části koleje č.53 mezi výh.č. 103-74	42 dny	9.10. 13	19.11. 13													
57		Nepřetržitá výluka koleje č.18, 20	1 den	20.11. 13	20.11. 13													
58		Nepřetržitá výluka koleje č.22, 24, 26	2 dny	22.11. 13	23.11. 13													
59		Nepřetržitá výluka koleje č.28, 32 a kolej mezi výhybkou č.48 a točnou	2 dny	25.11. 13	26.11. 13													
60		Nepřetržitá výluka koleje č.3	7 dny	27.11. 13	3.12. 13													
61		Nepřetržitá výluka koleje č.5	7 dny	4.12. 13	10.12. 13													
62		Nepřetržitá výluka koleje č.6	7 dny	11.12. 13	17.12. 13													
63		SP 1	185 dny	7.10. 13	9.4. 14													
64		Nepřetržitá výluka kol.č.12,16	185 dny	7.10. 13	9.4. 14													
65		Vypnutí zab.zař. osobní nádraží - Grygovské zhlaví	21 dny	25.11. 13	15.12. 13													
66		Rok 2014	630 dny	20.2. 14	11.11. 15													
67		Vypnutí zab.zař. osobní nádraží - Zhlaví u Bystřičky	21 dny	20.2. 14	12.3. 14													
68		SP 7	42 dny	13.3. 14	23.4. 14													
69		Nepřetržitá výluka kol.č. 201	17 dny	13.3. 14	29.3. 14													
70		Nepřetržitá výluka kol.č. 101, 103	42 dny	13.3. 14	23.4. 14													
71		Nepřetržitá výluka kol.č. 105, 107	28 dny	13.3. 14	9.4. 14													
72		Nepřetržitá výluka kol.č. 109, 113	4 dny	13.3. 14	16.3. 14													
73		SP 10	45 dny	13.3. 14	26.4. 14													
74		Nepřetržitá výluka kol.č.201,101,103,103b,105,107,109-129 ve zhl. u filiálky	45 dny	13.3. 14	26.4. 14													
75		Nepřetržitá výluka vlečky Farmak	21 dny	13.3. 14	2.4. 14													
76		SP 2	85 dny	9.4. 14	2.7. 14													
77		Nepřetržitá výluka kol.č.8,10	85 dny	9.4. 14	2.7. 14													
78		SP 8	51 dny	28.4. 14	17.6. 14													
79		Nepřetržitá výluka kol.č.202	17 dny	28.4. 14	14.5. 14													
80		Nepřetržitá výluka kol.č.102,104	51 dny	28.4. 14	17.6. 14													
81		Nepřetržitá výluka kol.č.106	9 dny	1.5. 14	9.5. 14													
82		Nepřetržitá výluka kol.č.108	3 dny	7.5. 14	9.5. 14													
83		Nepřetržitá výluka kol.č.104b	1 den	9.5. 14	9.5. 14													
84		Nepřetržitá výluka kol.č.54b,15t,16t,16k,17k v areálu DKV	10 dny	1.5. 14	10.5. 14													
85		SP 11	45 dny	28.4. 14	11.6. 14													
86		Nepřetržitá výluka kol.č.102, 202	7 dny	28.4. 14	4.5. 14													
87		Nepřetržitá výluka kol.č.102-122, 104b, 104a	16 dny	5.5. 14	20.5. 14													
88		Nepřetržitá výluka kol.č.102-110	22 dny	21.5. 14	11.6. 14													
89		Nepřetržitá výluka kol.č.148, 150	14 dny	5.5. 14	18.5. 14													
90		SP 13	51 dny	28.4. 14	17.6. 14													
91		Nepřetržitá výluka kol.č.1t,7t	51 dny	28.4. 14	17.6. 14													
92		SP 3	85 dny	2.7. 14	24.9. 14													
93		Nepřetržitá výluka kol.č.4,6	85 dny	2.7. 14	24.9. 14													
94		Vypnutí zab.zař. Přednádraží - Zhlaví u Pavlovického podjezdu	21 dny	18.6. 14	8.7. 14													
95		SP 14 - Pavlovický podjezd, sudá skupina	64 dny	8.7. 14	9.9. 14													
96		Nepřetržitá výluka kol.č.1t,54a,52a	64 dny	8.7. 14	9.9. 14													
97		Nepřetržitá výluka kol. č.54, 56, 58	4 dny	10.7. 14	13.7. 14													
98		Vypnutí zab.zař. Přednádraží - Zhlaví u filiálky a Černovír	21 dny	1.8. 14	21.8. 14													
99		SP 4	85 dny	24.9. 14	17.12. 14													
100		Nepřetržitá výluka kol.č.1,2	85 dny	24.9. 14	17.12. 14													
101		SP 15	71 dny	9.9. 14	18.11. 14													
102		Nepřetržitá výluka kol.č.101-109, 51-65	71 dny	9.9. 14	18.11. 14													
103		SP 16	21 dny	18.11. 14	8.12. 14													
104		Nepřetržitá výluka kol.č.102-120	10 dny	18.11. 14	27.11. 14													
105		Nepřetržitá výluka kol.č.52-58, 52a, 54a	21 dny	18.11. 14	8.12. 14													
106		SP 5	253 dny	29.10. 14	8.7. 15													
107		Nepřetržitá výluka kol.č.3	253 dny	29.10. 14	8.7. 15													
108		SP 16a	43 dny	30.9. 15	11.11. 15													
109		Krátkodobé výluky kolejí na přednádraží	43 dny	30.9. 15	11.11. 15													
110		Rok 2015	474 dny	13.1. 15	30.4. 16													
111		SP 6	177 dny	13.1. 15	8.7. 15													
112		Nepřetržitá výluka kol.č.5,7,7a	177 dny	13.1. 15	8.7. 15													
113		SP 17, SP 18	134 dny	20.1. 15	2.6. 15													
114		Nepřetržitá výluka kol.č.18a	42 dny	20.1. 15	2.3. 15													

Rekonstrukce žst. Olomouc



Rekonstrukce žst. Olomouc

ID	Číslo PS, SO	Název úkolu	Doba trvání	Zahájení	Dokončení	2013				2014				2015				2016				20	
						II.	III.	IV.		I.	II.	III.	IV.	I.	II.	III.	IV.	I.	II.	III.	IV.	I.	II.
179	PS 18-14-09	Žst. Olomouc, sdělovací zařízení	248 dny	17.2. 16	21.10. 16																		
180	PS 18-14-09.1	Žst. Olomouc, sdělovací zařízení	248 dny	17.2. 16	21.10. 16													17.2.				21.10.	
181	PS 18-14-09.2	Žst. Olomouc, sdělovací zařízení - DOZ	248 dny	17.2. 16	21.10. 16													17.2.				21.10.	
182	PS 18-14-10	Žst. Olomouc, úprava spojovacího uzlu	248 dny	17.2. 16	21.10. 16													17.2.				21.10.	
183		D.2.4 Elektrická požární a zabezpečovací signalizace	1117 dny	1.10. 13	21.10. 16																		
184	PS 18-14-07	Žst. Olomouc, EPS	1020 dny	6.1. 14	21.10. 16					6.1.												21.10.	
185	PS 18-14-08	Žst. Olomouc, EZS	1117 dny	1.10. 13	21.10. 16	1.10.																21.10.	
186		D.2.7 Informační systém pro cestující	1056 dny	1.12. 13	21.10. 16																		
187	PS 18-14-06	Žst. Olomouc, informační zařízení	1056 dny	1.12. 13	21.10. 16	1.12.																21.10.	
188	PS 18-14-11	Žst. Olomouc, kamerový systém	1056 dny	1.12. 13	21.10. 16	1.12.																21.10.	
189		D.2.8 Traťové radiové spojení	248 dny	17.2. 16	21.10. 16																		
190	PS 18-14-12	Žst. Olomouc, úprava sítí TRS	248 dny	17.2. 16	21.10. 16													17.2.				21.10.	
191	PS 18-14-13	Žst. Olomouc, úprava sítí MRS	248 dny	17.2. 16	21.10. 16													17.2.				21.10.	
192	PS 18-14-14	Žst. Olomouc hl., GSM-R	248 dny	17.2. 16	21.10. 16													17.2.				21.10.	
193		D.3 Silnoproudá technologie	1022 dny	14.1. 14	31.10. 16																		
194		D.3.1 Dispečerská řídicí technika a dálková diagnostika technologických systémů železniční dopravní cesty	940 dny	6.4. 14	31.10. 16																		
195		D.3.1.1 Dispečerská řídicí technika	940 dny	6.4. 14	31.10. 16																		
196	PS 18-05-01	Žst.Olomouc,trafostanice ČD TS1 22/0,4kV a STS 6kV 313A - zařízení DŘT	62 dny	30.4. 15	30.6. 15									30.4.		30.6.							
197	PS 18-05-02	Žst.Olomouc,trafostanice ČD TS2 22/0,4kV a STS6kV 314A - zařízení DŘT	204 dny	6.4. 14	26.10. 14					6.4.													
198	PS 18-05-03	Žst.Olomouc,trafostanice ČD TS3 22/0,4kV a STS6kV 314B - zařízení DŘT	63 dny	30.6. 15	31.8. 15											30.6.		31.8.					
199	PS 18-05-04	Žst.Olomouc ÚS,trafostanice ČD TS4 22/0,4kV a STS6kV 314 - zařízení DŘT	62 dny	30.4. 15	30.6. 15											30.4.		30.6.					
200	PS 18-05-05	Žst.Olomouc,trafostanice ČD TS5 22/0,4kV a STS6kV 315 - zařízení DŘT	204 dny	6.4. 14	26.10. 14					6.4.													
201	PS 18-05-06	Žst.Olomouc,trafostanice ČD TS6 22/0,4kV a STS6kV 313 - zařízení DŘT	204 dny	6.4. 14	26.10. 14					6.4.													
202	PS 18-05-07	Žst.Olomouc,trafostanice ČD TS7 22/0,4kV - zařízení DŘT	122 dny	19.9. 15	18.1. 16												19.9.		18.1.				
203	PS 18-05-08	Žst.Olomouc, ústřední stavědlo - místní řídicí systém	182 dny	17.3. 16	14.9. 16													17.3.				14.9.	
204	PS 18-05-09	Žst.Olomouc přednádraží, demontáž DŘT	61 dny	1.9. 16	31.10. 16																1.9.	31.10.	
205	PS 50-05-01	Doplnění DŘT a řídicího systému na ED Přerov	214 dny	17.3. 16	16.10. 16													17.3.				16.10.	
206		D.3.1.2 Dálková diagnostika technologických systémů železniční dopravní cesty	184 dny	17.3. 16	16.9. 16																		
207	PS 18-05-15	Žst.Olomouc, dálková diagnostika technologických systémů ŽDC	184 dny	17.3. 16	16.9. 16																		
208	PS 18-05-15.1	Žst.Olomouc, dálková diagnostika technologických systémů ŽDC	184 dny	17.3. 16	16.9. 16													17.3.				16.9.	
209	PS 18-05-15.2	Žst.Olomouc, dálková diagnostika technologických systémů ŽDC - kabelizace	184 dny	17.3. 16	16.9. 16													17.3.				16.9.	
210	PS 18-05-15.3	CDP Přerov - doplnění systému pro žst. Olomouc	184 dny	17.3. 16	16.9. 16													17.3.				16.9.	
211		D.3.5 Technologie transformačních stanic VN/NN (energetika)	776 dny	14.1. 14	28.2. 16																		
212	PS 18-13-01	Žst. Olomouc, rekonstrukce trafostanice ČD TS 22/0,4 kV, TS 1	162 dny	20.1. 15	30.6. 15									20.1.		30.6.							
213	PS 18-13-02	Žst. Olomouc, rekonstrukce trafostanice ČD TS 22/0,4 kV, TS2	286 dny	14.1. 14	26.10. 14					14.1.													
214	PS 18-13-03	Žst. Olomouc, rekonstrukce trafostanice ČD TS 22/0,4 kV, TS 3	183 dny	1.6. 15	30.11. 15											1.6.		30.11.					
215	PS 18-13-04	Žst. Olomouc, nová trafostanice ČD TS 22/0,4 kV, TS4	152 dny	30.1. 15	30.6. 15											30.1.		30.6.					
216	PS 18-13-05	Žst. Olomouc, rekonstrukce trafostanice ČD TS 22/0,4 kV, TS5	286 dny	14.1. 14	26.10. 14					14.1.													
217	PS 18-13-06	Žst. Olomouc, nová trafostanice ČD TS 22/0,4 kV, TS6	286 dny	14.1. 14	26.10. 14					14.1.													
218	PS 18-13-07	Žst. Olomouc, rekonstrukce trafostanice ČD TS 22/0,4 kV, TS7	230 dny	16.6. 15	31.1. 16																		
219	PS 18-08-01	Žst. Olomouc, rekonstrukce trafostanice ČD STS 6/0,4 kV, STS 313	286 dny	14.1. 14	26.10. 14					14.1.													
220	PS 18-08-02	Žst. Olomouc, rekonstrukce trafostanice ČD STS 6/0,4 kV, STS 313A	162 dny	20.1. 15	30.6. 15									20.1.		30.6.							
221	PS 18-08-03	Žst. Olomouc, rekonstrukce trafostanice ČD STS 6/0,4 kV, STS 314	152 dny	30.1. 15	30.6. 15											30.1.		30.6.					
222	PS 18-08-04	Žst. Olomouc, rekonstrukce trafostanice ČD STS 6/0,4 kV, STS 314A	286 dny	14.1. 14	26.10. 14					14.1.													
223	PS 18-08-05	Žst. Olomouc, rekonstrukce trafostanice ČD STS 6/0,4 kV, STS 314B	183 dny	1.6. 15	30.11. 15																		
224	PS 18-08-06	Žst. Olomouc, rekonstrukce trafostanice ČD STS 6/0,4 kV, STS 315	286 dny	14.1. 14	26.10. 14					14.1.													
225	PS 18-09-01	Žst. Olomouc, rozvodna EPZ	566 dny	1.4. 14	18.10. 15																		
226	PS 18-07-01	Žst. Olomouc, úpravy rozvodny nn, VB	122 dny	22.2. 14	23.6. 14																		
227	PS 18-07-03	Žst. Olomouc, demontáž dieselagregátu trafostanice TS2	20 dny	1.5. 15	20.5. 15											1.5.		20.5.					
228	PS 18-07-04	Žst. Olomouc, demontáž dieselagregátu trafostanice TS3	20 dny	1.5. 15	20.5. 15											1.5.		20.5.					
229	PS 18-07-05	Žst. Olomouc, demontáž technologického zařízení 6 kV	676 dny	24.4. 14	28.2. 16																		
230		D.4 Ostatní technologická zařízení	866 dny	23.3. 14	4.8. 16																		
231		D.4.1 Osobní výtahy	473 dny	23.3. 14	8.7. 15																		
232	PS 18-29-01	Žst.Olomouc, technologie výtahů	473 dny	23.3. 14	8.7. 15																		
233		D.4.2 Provozní technologie různé	431 dny	1.6. 15	4.8. 16																		
234	PS 18-27-01	Žst.Olomouc, nákladní nádraží - odvodnění železniční trati - čerpací stanice 1	92 dny	1.6. 15	31.8. 15											1.6.		31.8.					
235	PS 18-27-02	Žst.Olomouc, vnitřní nádraží - odvodnění železniční trati - čerpací stanice 2	66 dny	31.5. 16	4.8. 16																31.5.	4.8.	
236	PS 18-27-03	Žst.Olomouc, osobní nádraží - odvodnění železniční trati - čerpací stanice 3	199 dny	15.10. 15	30.4. 16													15.10.				30.4.	
237	PS 18-27-04	Žst.Olomouc, osobní nádraží - odvodnění železniční trati - čerpací stanice 4	182 dny	1.11. 15	30.4. 16													1.11.				30.4.	
238		E STAVEBNÍ ČÁST	1164 dny	24.9. 13	30.11. 16																		
239		E.1 INŽENÝRSKÉ OBJEKTY	1134 dny	24.9. 13	31.10. 16																		
240		E.1.1 Kolejový svršek a spodek	1046 dny	24.9. 13	4.8. 16																		
241	SO 18-16-01	Žst.Olomouc, kolejový spodek	844 dny	16.3. 14	6.7. 16																		
242	SO 18-16-01.1	Žst.Olomouc - obvod přednádraží, kolejový spodek	608 dny	16.3. 14	13.11. 15																		

Rekonstrukce žst. Olomouc

ID	Číslo PS, SO	Název úkolu	Doba trvání	Zahájení	Dokončení	2013			2014				2015				2016				20	
						II.	III.	IV.	I.	II.	III.	IV.	I.	II.	III.	IV.	I.	II.	III.	IV.	I.	II.
243		SP 7	26 dny	16.3. 14	10.4. 14																	
244		zřízení odvodnění	14 dny	16.3. 14	29.3. 14				16.3.	29.3.												
245		těžení zeminy, úprava zemní pláň	21 dny	17.3. 14	6.4. 14				17.3.	6.4.												
246		zřízení podkladních vrstev	23 dny	19.3. 14	10.4. 14				19.3.	10.4.												
247		SP 10	27 dny	16.3. 14	11.4. 14																	
248		zřízení odvodnění	14 dny	16.3. 14	29.3. 14				16.3.	29.3.												
249		těžení zeminy, úprava zemní pláň	18 dny	19.3. 14	5.4. 14				19.3.	5.4.												
250		zřízení podkladních vrstev	7 dny	5.4. 14	11.4. 14				5.4.	11.4.												
251		SP 8	37 dny	1.5. 14	6.6. 14																	
252		zřízení odvodnění	18 dny	1.5. 14	18.5. 14				1.5.	18.5.												
253		těžení zeminy, úprava zemní pláň	24 dny	3.5. 14	26.5. 14				3.5.	26.5.												
254		zřízení podkladních vrstev	7 dny	31.5. 14	6.6. 14				31.5.	6.6.												
255		SP 11	40 dny	29.4. 14	7.6. 14																	
256		zřízení odvodnění	26 dny	29.4. 14	24.5. 14				29.4.	24.5.												
257		těžení zeminy, úprava zemní pláň	36 dny	29.4. 14	3.6. 14				29.4.	3.6.												
258		zřízení podkladních vrstev	36 dny	3.5. 14	7.6. 14				3.5.	7.6.												
259		SP 14	52 dny	11.7. 14	31.8. 14																	
260		zřízení odvodnění	48 dny	11.7. 14	27.8. 14				11.7.	27.8.												
261		těžení zeminy, úprava zemní pláň	41 dny	18.7. 14	27.8. 14				18.7.	27.8.												
262		zřízení podkladních vrstev	4 dny	28.8. 14	31.8. 14				28.8.	31.8.												
263		SP 15	47 dny	13.9. 14	29.10. 14																	
264		zřízení odvodnění	35 dny	13.9. 14	17.10. 14				13.9.	17.10.												
265		těžení zeminy, úprava zemní pláň	38 dny	18.9. 14	25.10. 14				18.9.	25.10.												
266		zřízení podkladních vrstev	10 dny	20.10. 14	29.10. 14				20.10.	29.10.												
267		SP 16	13 dny	20.11. 14	2.12. 14																	
268		zřízení odvodnění	8 dny	20.11. 14	27.11. 14				20.11.	27.11.												
269		těžení zeminy, úprava zemní pláň	10 dny	22.11. 14	1.12. 14				22.11.	1.12.												
270		zřízení podkladních vrstev	4 dny	29.11. 14	2.12. 14				29.11.	2.12.												
271		SP 12a	11 dny	20.10. 15	30.10. 15																	
272		zřízení odvodnění	2 dny	20.10. 15	21.10. 15																	
273		těžení zeminy, úprava zemní pláň	7 dny	21.10. 15	27.10. 15																	
274		zřízení podkladních vrstev	2 dny	29.10. 15	30.10. 15																	
275		SP 12	10 dny	4.11. 15	13.11. 15																	
276		zřízení odvodnění	2 dny	4.11. 15	5.11. 15																	
277		těžení zeminy, úprava zemní pláň	7 dny	5.11. 15	11.11. 15																	
278		zřízení podkladních vrstev	2 dny	12.11. 15	13.11. 15																	
279	SO 18-16-01.2	Žst.Olomouc - obvod osobní nádraží, kolejový spodek	817 dny	12.4. 14	6.7. 16																	
280		SP 2 - kol.č. 8, 10	71 dny	12.4. 14	21.6. 14																	
281		zřízení odvodnění	42 dny	12.4. 14	23.5. 14				12.4.	23.5.												
282		těžení zeminy, úprava zemní pláň	51 dny	22.4. 14	11.6. 14				22.4.	11.6.												
283		zřízení podkladních vrstev	10 dny	12.6. 14	21.6. 14				12.6.	21.6.												
284		SP 3	72 dny	5.7. 14	14.9. 14																	
285		zřízení odvodnění	42 dny	5.7. 14	15.8. 14				5.7.	15.8.												
286		těžení zeminy, úprava zemní pláň	48 dny	15.7. 14	31.8. 14				15.7.	31.8.												
287		zřízení podkladních vrstev	10 dny	5.9. 14	14.9. 14				5.9.	14.9.												
288		SP 4	72 dny	27.9. 14	7.12. 14																	
289		zřízení odvodnění	42 dny	27.9. 14	7.11. 14				27.9.	7.11.												
290		těžení zeminy, úprava zemní pláň	48 dny	6.10. 14	22.11. 14				6.10.	22.11.												
291		zřízení podkladních vrstev	10 dny	28.11. 14	7.12. 14				28.11.	7.12.												
292		SP 15	47 dny	13.9. 14	29.10. 14																	
293		zřízení odvodnění	35 dny	13.9. 14	17.10. 14				13.9.	17.10.												
294		těžení zeminy, úprava zemní pláň	38 dny	18.9. 14	25.10. 14				18.9.	25.10.												
295		zřízení podkladních vrstev	10 dny	20.10. 14	29.10. 14				20.10.	29.10.												
296		SP 16	13 dny	20.11. 14	2.12. 14																	
297		zřízení odvodnění	8 dny	20.11. 14	27.11. 14				20.11.	27.11.												
298		těžení zeminy, úprava zemní pláň	10 dny	22.11. 14	1.12. 14				22.11.	1.12.												
299		zřízení podkladních vrstev	4 dny	29.11. 14	2.12. 14				29.11.	2.12.												
300		SP 5	8 dny	27.5. 15	3.6. 15																	
301		Sanace koleje	8 dny	27.5. 15	3.6. 15																	
302		SP 17	55 dny	26.1. 15	21.3. 15																	
303		zřízení odvodnění	8 dny	26.1. 15	2.2. 15																	
304		těžení zeminy, úprava zemní pláň	11 dny	2.2. 15	12.2. 15																	
305		zřízení podkladních vrstev	3 dny	13.2. 15	15.2. 15																	
306		zřízení odvodnění	4 dny	9.3. 15	12.3. 15																	
307		těžení zeminy, úprava zemní pláň	6 dny	13.3. 15	18.3. 15																	
308		zřízení podkladních vrstev	3 dny	19.3. 15	21.3. 15																	
309		SP 18	18 dny	11.4. 15	28.4. 15																	
310		zřízení odvodnění	7 dny	11.4. 15	17.4. 15																	

Rekonstrukce žst. Olomouc

ID	Číslo PS, SO	Název úkolu	Doba trvání	Zahájení	Dokončení	2013			2014				2015				2016				20	
						II.	III.	IV.	I.	II.	III.	IV.	I.	II.	III.	IV.	I.	II.	III.	IV.	I.	II.
311		těžení zeminy, úprava zemní pláň	10 dny	16.4. 15	25.4. 15								16.4.	25.4.								
312		zřízení podkladních vrstev	3 dny	26.4. 15	28.4. 15								26.4.	28.4.								
313		SP 19	20 dny	10.7. 15	29.7. 15																	
314		zřízení odvodnění	8 dny	10.7. 15	17.7. 15								10.7.	17.7.								
315		těžení zeminy, úprava zemní pláň	13 dny	13.7. 15	25.7. 15								13.7.	25.7.								
316		zřízení podkladních vrstev	4 dny	26.7. 15	29.7. 15								26.7.	29.7.								
317		SP 20	15 dny	8.9. 15	22.9. 15																	
318		zřízení odvodnění	1 den	8.9. 15	8.9. 15								8.9.	8.9.								
319		těžení zeminy, úprava zemní pláň	2 dny	9.9. 15	10.9. 15								9.9.	10.9.								
320		zřízení podkladních vrstev	1 den	11.9. 15	11.9. 15								11.9.	11.9.								
321		zřízení odvodnění	2 dny	9.9. 15	10.9. 15								9.9.	10.9.								
322		těžení zeminy, úprava zemní pláň	6 dny	10.9. 15	15.9. 15								10.9.	15.9.								
323		zřízení podkladních vrstev	2 dny	21.9. 15	22.9. 15								21.9.	22.9.								
324		SP 21	13 dny	7.10. 15	19.10. 15																	
325		zřízení odvodnění	3 dny	7.10. 15	9.10. 15								7.10.	9.10.								
326		těžení zeminy, úprava zemní pláň	9 dny	9.10. 15	17.10. 15								9.10.	17.10.								
327		zřízení podkladních vrstev	2 dny	18.10. 15	19.10. 15								18.10.	19.10.								
328		SP 22	44 dny	29.10. 15	11.12. 15																	
329		zřízení odvodnění	8 dny	29.10. 15	5.11. 15								29.10.	5.11.								
330		těžení zeminy, úprava zemní pláň	12 dny	2.11. 15	13.11. 15								2.11.	13.11.								
331		zřízení podkladních vrstev	4 dny	14.11. 15	17.11. 15								14.11.	17.11.								
332		zřízení odvodnění	1 den	9.12. 15	9.12. 15								9.12.	9.12.								
333		těžení zeminy, úprava zemní pláň	1 den	10.12. 15	10.12. 15								10.12.	10.12.								
334		zřízení podkladních vrstev	1 den	11.12. 15	11.12. 15								11.12.	11.12.								
335		SP 23, SP 24	26 dny	22.1. 16	16.2. 16																	
336		zřízení odvodnění	10 dny	22.1. 16	31.1. 16																	
337		těžení zeminy, úprava zemní pláň	19 dny	25.1. 16	12.2. 16																	
338		zřízení podkladních vrstev	4 dny	13.2. 16	16.2. 16																	
339		SP 25	21 dny	30.3. 16	19.4. 16																	
340		zřízení odvodnění	8 dny	30.3. 16	6.4. 16																	
341		těžení zeminy, úprava zemní pláň	14 dny	2.4. 16	15.4. 16																	
342		zřízení podkladních vrstev	4 dny	16.4. 16	19.4. 16																	
343		SP 26	17 dny	20.6. 16	6.7. 16																	
344		zřízení odvodnění	3 dny	20.6. 16	22.6. 16																	
345		těžení zeminy, úprava zemní pláň	12 dny	23.6. 16	4.7. 16																	
346		zřízení podkladních vrstev	2 dny	5.7. 16	6.7. 16																	
347	SO 18-17-01	Žst.Olomouc, kolejový svršek	1025 dny	1.10. 13	21.7. 16																	
348	SO 18-17-01.1	Žst.Olomouc - obvod přednádraží, kolejový svršek	797 dny	1.10. 13	6.12. 15																	
349		SP 0 - přípravné práce	14 dny	1.10. 13	14.10. 13																	
350		snesení kol.č. 111, 111b, 115, 53a, 53b, 203, 205, část kol.č. 104b, 207; snesení výhybek č. 232, 243, 245, 249, 252; zřízení zarážedel v kol.č. 117, 119, 121, 123, 205	14 dny	1.10. 13	14.10. 13	1.10.																
351		SP 7 - kol.č. 101, 103, 201	37 dny	15.3. 14	20.4. 14																	
352		snesení kol.č. 101, 103, 201	7 dny	15.3. 14	21.3. 14								15.3.	21.3.								
353		předštěrkování kol.č.201	2 dny	21.3. 14	22.3. 14								21.3.	22.3.								
354		zřízení žel. svršku kol.č. 201	5 dny	23.3. 14	27.3. 14								23.3.	27.3.								
355		předštěrkování kol.č.101, 103	6 dny	7.4. 14	12.4. 14								7.4.	12.4.								
356		zřízení žel. svršku kol.č. 101, 103	11 dny	10.4. 14	20.4. 14								10.4.	20.4.								
357		SP 10 - Zhlaví Filiálka, lichá skupina	41 dny	15.3. 14	24.4. 14																	
358		snesení kol.č. 103b; snesení výh.č. 337, 320, 318, 315, 314, 310, 308, 327, 338, 342ab, 344ab, 346	7 dny	15.3. 14	21.3. 14								15.3.	21.3.								
359		předštěrkování kol.č.203b, kol. po snesených výh.č. 308, 310, výh.č. 246X, 247X, 252X, 255X, 285X	5 dny	9.4. 14	13.4. 14								9.4.	13.4.								
360		předštěrkování výh.č. 344	1 den	29.3. 14	29.3. 14								29.3.	29.3.								
361		zřízení žel. svršku kol.č. kol.č.203b; kol. po snesených výh.č. 308, 310; výh.č. 246X, 247X, 252X, 255X, 285X	13 dny	12.4. 14	24.4. 14								12.4.	24.4.								
362		zřízení žel. svršku výh.č. 344	3 dny	30.3. 14	1.4. 14								30.3.	1.4.								
363		SP 8 - kol.č. 102, 104, 202	47 dny	30.4. 14	15.6. 14																	
364		snesení kol.č. 102, 104, 202, 54b, 16kt; snesení části kol. 15t, 16t, 106; snesení výh.č. 236, 225, 621, 623	5 dny	30.4. 14	4.5. 14								30.4.	4.5.								
365		předštěrkování kol.č.102, 104, 202, 104b; části kol 106, 17k, 17t; výh.č. 226X, 203X, 621X	32 dny	8.5. 14	8.6. 14								8.5.	8.6.								
366		zřízení žel. svršku kol.č. 102, 104, 202, 104b; části kol 106, 17k, 17t; výh.č. 226X, 203X, 621X	38 dny	9.5. 14	15.6. 14								9.5.	15.6.								
367		SP 9 - Černovířský nadjezd	16 dny	21.11. 15	6.12. 15																	
368		snesení části kol č. 202	5 dny	21.11. 15	25.11. 15								21.11.	25.11.								
369		zpětné vložení části kol č. 202	3 dny	26.11. 15	28.11. 15								26.11.	28.11.								
370		snesení části kol č. 201	5 dny	29.11. 15	3.12. 15								29.11.	3.12.								

Rekonstrukce žst. Olomouc

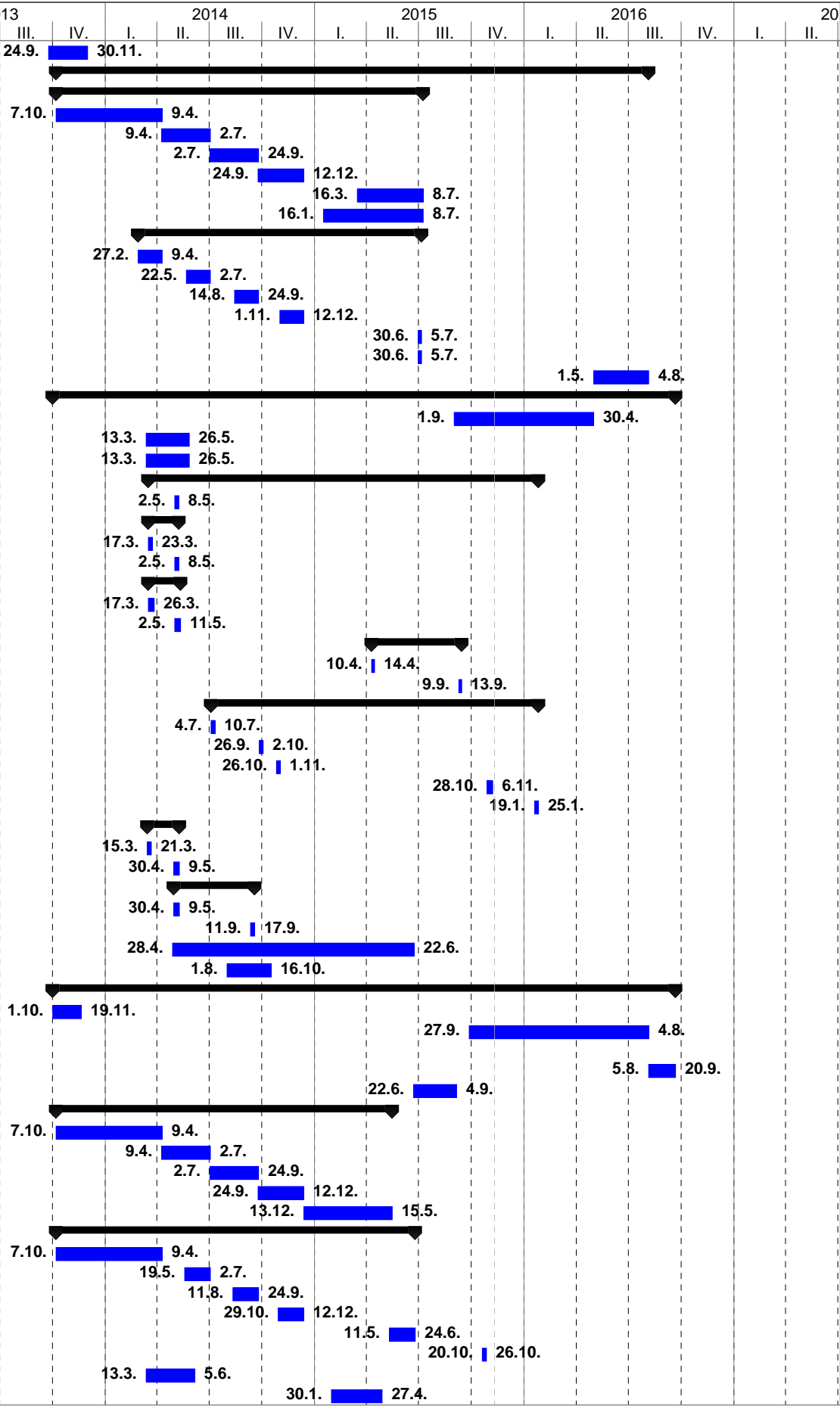
ID	Číslo PS, SO	Název úkolu	Doba trvání	Zahájení	Dokončení	2013			2014				2015				2016				20	
						II.	III.	IV.	I.	II.	III.	IV.	I.	II.	III.	IV.	I.	II.	III.	IV.	I.	II.
371		zpětné vložení části kol č. 201	3 dny	4.12. 15	6.12. 15											4.12.	6.12.					
372		SP 11 - Zhlaví Filiálka, sudá skupina	44 dny	28.4. 14	10.6. 14																	
373		snesení výh.č. 326, 336, 340,341	1 den	28.4. 14	28.4. 14				28.4.	28.4.												
374		snesení části kol.č. 104b; výh.č. 324ab, 328, 335, 339	2 dny	5.5. 14	6.5. 14				5.5.	6.5.												
375		předšterkování výh.č. 282X, 281X, 262X	1 den	1.5. 14	1.5. 14				1.5.	1.5.												
376		předšterkování části kol.č. 104bvýh.č. 259X, 260X, 267X	1 den	15.5. 14	15.5. 14				15.5.	15.5.												
377		předšterkování části kol.č. 102; výh.č. 256X	1 den	8.6. 14	8.6. 14				8.6.	8.6.												
378		zřízení žel. svršku výh.č. 282X, 281X, 262X	4 dny	1.5. 14	4.5. 14				1.5.	4.5.												
379		zřízení žel. svršku části kol.č.104b; výh.č. 259X, 260X, 267X, 325	4 dny	16.5. 14	19.5. 14				16.5.	19.5.												
380		zřízení žel. svršku části kol.č. 102; výh.č. 256X	2 dny	9.6. 14	10.6. 14				9.6.	10.6.												
381		SP 13 - Pavlovický podjezd	51 dny	28.4. 14	17.6. 14																	
382		dočasné snesení části kol.č. 7t v oblasti podjezdu	1 den	28.4. 14	28.4. 14				28.4.	28.4.												
383		pokládka dočasně snesené části kol.č. 7t v oblasti podjezdu	2 dny	16.6. 14	17.6. 14				16.6.	17.6.												
384		SP 14	61 dny	9.7. 14	7.9. 14																	
385		snesení části kol.č. 1t, 54a, 52a, 54, 56; výh.č. 620	2 dny	9.7. 14	10.7. 14				9.7.	10.7.												
386		osazení provizorních zarážedel do kol.č. 54, 56	2 dny	11.7. 14	12.7. 14				11.7.	12.7.												
387		předšterkování kol.č.54a, 52a; výh.č. 620X	2 dny	1.9. 14	2.9. 14				1.9.	2.9.												
388		zřízení žel. svršku kol.č.54a, 52a; výh.č. 620X	6 dny	2.9. 14	7.9. 14				2.9.	7.9.												
389		SP 15 - Pavlovický podjezd, lichá skupina	67 dny	11.9. 14	16.11. 14																	
390		snesení kol.č. 53b, 53a; části kol.č. 51-65; výh.č. 203, 208, 210, 212, 211, 213,214, 215, 221, 222, 223, 224, 226, 228, 230, 235, 232, 238, 239, 240, 255, osazení zarážedel do kol.č. 125, 127	10 dny	11.9. 14	20.9. 14				11.9.	20.9.												
391		předšterkování částí kol.č. 101-109; výh.č. 218X, 211X, 214X, 209X, 206X, 205X, 201X, 128X, 126X, 129X, 130X	10 dny	22.10. 14	31.10. 14																	
392		zřízení žel. svršku částí kol.č. 101-109; výh.č. 218X, 211X, 214X, 209X, 206X, 205X, 201X, 128X, 126X, 129X, 130X	21 dny	27.10. 14	16.11. 14				27.10.	16.11.												
393		SP 16	8 dny	19.11. 14	26.11. 14																	
394		snesení výh.č. 227, 229	2 dny	19.11. 14	20.11. 14																	
395		předšterkování výh.č. 202X, 204X, 207X, 208X	2 dny	22.11. 14	23.11. 14																	
396		zřízení žel. svršku výh.č. výh.č. 202X, 204X, 207X, 208X	4 dny	23.11. 14	26.11. 14																	
397		SP 12a - kol.č.201 a kol.č.1 TÚ Štěpánov-Olomouc	17 dny	20.10. 15	5.11. 15																	
398		snesení části kol.č. 207, části kol.č. 1 TÚ Olomouc - Štěpánov; kol.č. 203b; výh.č. 355, 357, 358, 359ab, 360, 361, 362; osazení zarážedel do kol.č. 209, 211	1 den	20.10. 15	20.10. 15											20.10.	20.10.					
399		předšterkování části kol.č. 1 TÚ Olomouc - Štěpánov	1 den	31.10. 15	31.10. 15																	
400		zřízení žel. svršku části kol.č. 1 TÚ Olomouc - Štěpánov	6 dny	31.10. 15	5.11. 15																	
401		SP 12 - kol.č.202 a kol.č.2 TÚ Štěpánov-Olomouc	17 dny	4.11. 15	20.11. 15																	
402		snesení části kol.č. 2 TÚ Olomouc - Štěpánov; výh.č. 356, 363	2 dny	4.11. 15	5.11. 15																	
403		předšterkování části kol.č. 2 TÚ Olomouc - Štěpánov	1 den	14.11. 15	14.11. 15																	
404		zřízení žel. svršku části kol.č. 2 TÚ Olomouc - Štěpánov	7 dny	14.11. 15	20.11. 15																	
405	SO 18-17-01.2	Žst.Olomouc - obvod osobní nádraží, kolejový svršek	1025 dny	1.10. 13	21.7. 16																	
406		SP 0 - přípravné práce	78 dny	1.10. 13	17.12. 13																	
407		snesení kol.č. 1a, 6a, 14, 18b, část kol.č. 18a	14 dny	1.10. 13	14.10. 13				1.10.	14.10.												
408		směrová úprava koleje č. 3 a nástupištní hrany nást. č. 1	7 dny	27.11. 13	3.12. 13				27.11.	3.12.												
409		směrová úprava koleje č. 6 a nástupištní hrany nást. č. 3	7 dny	4.12. 13	10.12. 13				4.12.	10.12.												
410		směrová úprava koleje č. 5 a nástupištní hrany nást. č. 5	7 dny	11.12. 13	17.12. 13				11.12.	17.12.												
411		SP 1 - kol.č. 12, 16	183 dny	7.10. 13	7.4. 14																	
412		snesení části kol.č. 10 v oblasti podchodu	1 den	7.10. 13	7.10. 13				7.10.	7.10.												
413		směrová a výšková úprava kol.č. 12, 16 vč. napojení na stáv. koleje	3 dny	5.4. 14	7.4. 14				5.4.	7.4.												
414		SP 2 - kol.č. 8, 10	81 dny	10.4. 14	29.6. 14																	
415		snesení kol.č. 8	3 dny	10.4. 14	12.4. 14				10.4.	12.4.												
416		předšterkování kol.č.8, 10	3 dny	21.6. 14	23.6. 14				21.6.	23.6.												
417		zřízení žel. svršku kol.č. 8 a snesené části kol.č. 10 v oblasti podchodu	7 dny	23.6. 14	29.6. 14				23.6.	29.6.												
418		SP 3 - kol.č. 4, 6	82 dny	3.7. 14	22.9. 14																	
419		snesení kol.č. 4, 6	4 dny	3.7. 14	6.7. 14				3.7.	6.7.												
420		předšterkování kol.č.4, 6	3 dny	14.9. 14	16.9. 14				14.9.	16.9.												
421		zřízení žel. svršku kol.č. 4, 6	7 dny	16.9. 14	22.9. 14				16.9.	22.9.												
422		SP 4 - kol.č. 1, 2	82 dny	25.9. 14	15.12. 14																	
423		snesení kol.č. 1, 2	4 dny	25.9. 14	28.9. 14																	
424		předšterkování kol.č.1, 2	3 dny	7.12. 14	9.12. 14																	
425		zřízení žel. svršku kol.č. 1, 2	7 dny	9.12. 14	15.12. 14																	
426		SP 15 - Pavlovický podjezd, lichá skupina	67 dny	11.9. 14	16.11. 14																	
427		snesení kol.č. 53b, 53a; části kol.č. 51-65	10 dny	11.9. 14	20.9. 14																	
428		předšterkování částí kol.č. 51-65; výh.č. 127X, 217X, 124X, 118X	10 dny	22.10. 14	31.10. 14																	
429		zřízení žel. svršku částí kol.č. 51-65; výh.č. 127X, 217X, 124X, 118X	21 dny	27.10. 14	16.11. 14																	
430		SP 16	18 dny	19.11. 14	6.12. 14																	

Rekonstrukce žst. Olomouc

ID	Číslo PS, SO	Název úkolu	Doba trvání	Zahájení	Dokončení	2013			2014				2015				2016				20	
						II.	III.	IV.	I.	II.	III.	IV.	I.	II.	III.	IV.	I.	II.	III.	IV.	I.	II.
433		zřízení žel. svršku částí kol.č. 52a, 54a, 56, 68; výh.č. 116X, 120X, 121X, 123X	5 dny	2.12. 14	6.12. 14								2.12. 6.12.									
434		SP 5 - kol.č. 3	242 dny	30.10. 14	28.6. 15																	
435		snesení kol.č. 3	2 dny	30.10. 14	31.10. 14								30.10. 31.10.									
436		předštěrkování kol.č.3	2 dny	14.6. 15	15.6. 15										14.6. 15.6.							
437		zřízení žel. svršku kol.č. 3	13 dny	16.6. 15	28.6. 15										16.6. 28.6.							
438		SP 17 - Grygovské zhlaví, výtazné koleje	68 dny	24.1. 15	1.4. 15																	
439		snesení kol.č. 18a; výh.č. 12	2 dny	24.1. 15	25.1. 15								24.1. 25.1.									
440		předštěrkování částí kol.č. 18a; výh.č. 3X, 12X	2 dny	16.2. 15	17.2. 15								16.2. 17.2.									
441		zřízení žel. svršku částí kol.č. 18a; výh.č. 3X, 12X	10 dny	18.2. 15	27.2. 15								18.2. 27.2.									
442		zřízení žel. svršku propojení výh.č. 3X do vlečky ADM	2 dny	2.3. 15	3.3. 15								2.3. 3.3.									
443		snesení části kol.č. 2 TK Olomouc-Grygov vč. výh. Č. 9; části kol.č. 12a vč. výh.č. 21	2 dny	7.3. 15	8.3. 15								7.3. 8.3.									
444		předštěrkování částí TK č. 2 směr Grygov vč. výh.č. 5X, 7X, 9X, 17X	3 dny	22.3. 15	24.3. 15								22.3. 24.3.									
445		zřízení žel. svršku částí TK č. 2 směr Grygov vč. výh.č. 5X, 7X, 9X, 17X	9 dny	24.3. 15	1.4. 15								24.3. 1.4.									
446		SP 18 - Grygovské zhlaví, sudá skupina	39 dny	9.4. 15	17.5. 15																	
447		snesení části kol.č. 10, 12, 16, 18, 20 vč. výh.č. 29, 30, 32, 33, 36ab, 39; osazení provizor. zarážedel do kol.č. 12, 16, 18	5 dny	9.4. 15	13.4. 15								9.4. 13.4.									
448		předštěrkování částí kol.č. 10, 12, 16, 18, 20; výh.č. 45X, 39X, 38X, 36X, 32X, 29X, 28X, 27X, 26X, 24X	4 dny	28.4. 15	1.5. 15								28.4. 1.5.									
449		zřízení žel. svršku částí kol.č. 10, 12, 16, 18, 20; výh.č. 45X, 39X, 38X, 36X, 32X, 29X, 28X, 27X, 26X, 24X	18 dny	30.4. 15	17.5. 15								30.4. 17.5.									
450		SP 19 - Grygovské zhlaví, sudá skupina, dokončení	33 dny	8.7. 15	9.8. 15																	
451		snesení části kol.č. 2, 4, 6, 8; výh.č. 44, 43, 41, 38, 35, 23, 25, 31	3 dny	8.7. 15	10.7. 15								8.7. 10.7.									
452		předštěrkování částí kol.č. 2, 4, 6, 8; výh.č. 20X, 22X, 25X, 35X	2 dny	30.7. 15	31.7. 15								30.7. 31.7.									
453		zřízení žel. svršku částí kol.č. 2, 4, 6, 8; výh.č. 20X, 22X, 25X, 35X	10 dny	31.7. 15	9.8. 15								31.7. 9.8.									
454		SP 20 - Grygovské zhlaví, lichá skupina	23 dny	7.9. 15	29.9. 15																	
455		snesení části kol.č. 1 TK Olomouc-Grygov	2 dny	7.9. 15	8.9. 15								7.9. 8.9.									
456		předštěrkování částí kol.č. 1 TK Olomouc-Grygov	1 den	12.9. 15	12.9. 15								12.9. 12.9.									
457		zřízení žel. svršku částí kol.č. 1 TK Olomouc-Grygov	3 dny	13.9. 15	15.9. 15								13.9. 15.9.									
458		snesení části kol.č. 1, 5a; výh.č. 13, 16, 17, 20, 26, 37	2 dny	7.9. 15	8.9. 15								7.9. 8.9.									
459		předštěrkování částí kol.č. 1, 5a; výh.č. 15X, 30X, 31X	3 dny	23.9. 15	25.9. 15								23.9. 25.9.									
460		zřízení žel. svršku částí kol.č. 1, 5a; výh.č. 15X, 30X, 31X	6 dny	24.9. 15	29.9. 15								24.9. 29.9.									
461		SP 21 - Grygovské zhlaví, lichá skupina, dokončení	21 dny	6.10. 15	26.10. 15																	
462		snesení výh.č. 6; náhrada výh. č. 6 kol. polem	1 den	6.10. 15	6.10. 15								6.10. 6.10.									
463		snesení kol.č. 3b; výh.č. 18, 34, 49, 45 vč. kusé koleje	2 dny	6.10. 15	7.10. 15								6.10. 7.10.									
464		předštěrkování kol.č. 3b, částí kol.č. 5; výh.č. 16X, 19X, 37X, 42X	1 den	20.10. 15	20.10. 15								20.10. 20.10.									
465		zřízení žel. svršku kol.č. 3b, částí kol.č. 5; výh.č. 16X, 19X, 37X, 42X	6 dny	21.10. 15	26.10. 15								21.10. 26.10.									
466		SP 22 - Zhlaví u Bystřičky	48 dny	28.10. 15	14.12. 15																	
467		snesení části kol.č. 12, 16, 18, 20; výh.č. 72, 78, 79, 88, 87, 85, 82, 81	4 dny	28.10. 15	31.10. 15								28.10. 31.10.									
468		snesení části TK směr Olomouc-Bělidla; výh.č. 106	1 den	8.12. 15	8.12. 15								8.12. 8.12.									
469		předštěrkování části TK Olomouc-Olomouc,Bělidla; části kol.č. 12, 16, 18, 20, 22; výh.č. 52X, 54X, 64X, 67X, 72X, 73X	4 dny	18.11. 15	21.11. 15								18.11. 21.11.									
470		předštěrkování části TK směr Olomouc-Bělidla; výh.č. 101X, 106X	1 den	12.12. 15	12.12. 15								12.12. 12.12.									
471		zřízení žel. svršku částí TK Olomouc-Olomouc,Bělidla; části kol.č. 12, 16, 18, 20, 22; výh.č. 52X, 54X, 64X, 67X, 72X, 73X, 101X, 106X	15 dny	21.11. 15	5.12. 15								21.11. 5.12.									
472		zřízení žel. svršku částí TK směr Olomouc-Bělidla; výh.č. 101X, 106X	2 dny	13.12. 15	14.12. 15								13.12. 14.12.									
473		SP 23, SP 24 - Zhlaví u Bystřičky	48 dny	19.1. 16	6.3. 16																	
474		snesení části TK Olomouc-Bohuňovice, části kol.č. 104b, 8, 10, 1t, 58, 56; výh.č. 108ab, 109, 105, 67, 112, 113, 116	3 dny	19.1. 16	21.1. 16								19.1. 21.1.									
475		předštěrkování části TK Olomouc-Bohuňovice, části kol.č. 8, 10, 104b, 1t, 58, 56; výh.č. 69X, 58X, 108X, 109X, 108X, 111X, 113X, 114X, provizorních výh.č. X1, X2, X3	5 dny	17.2. 16	21.2. 16								17.2. 21.2.									
476		zřízení žel. svršku částí TK Olomouc-Bohuňovice, části kol.č. 8, 10, 104b, 1t, 58, 56; výh.č. 69X, 58X, 108X, 109X, 108X, 111X, 113X, 114X, provizorních výh.č. X1, X2, X3	15 dny	21.2. 16	6.3. 16								21.2. 6.3.									
477		SP 25 - Zhlaví u Bystřičky, v kolejích č. 2, 4	44 dny	27.3. 16	9.5. 16																	
478		snesení části kol.č. 4, 52, 54; výh.č. 83, 90, 92, 101, 108, 109,110, 105, 91, 84, 114 a X1, X2, X3	3 dny	27.3. 16	29.3. 16								27.3. 29.3.									
479		předštěrkování části kol.č. 4a, 102; výh.č. 68X, 70X, 71X, 74X, 102X, 103X, 107X, 112X	6 dny	20.4. 16	25.4. 16								20.4. 25.4.									
480		zřízení žel. svršku části kol.č. 4a, 102; výh.č. 68X, 70X, 71X, 74X, 102X, 103X, 107X, 112X	15 dny	25.4. 16	9.5. 16								25.4. 9.5.									
481		SP 26 - Zhlaví u Bystřičky, v kolejích č. 51, 53	34 dny	18.6. 16	21.7. 16																	
482		snesení kol.č. 51, části kol.č. 1; výh.č. 62, 70, 74, 86, 89, 103, 117	2 dny	18.6. 16	19.6. 16								18.6. 19.6.									
483		předštěrkování kol.č. 101; výh.č. 47X, 53X, 55X, 63X, 115X	3 dny	7.7. 16	9.7. 16								7.7. 9.7.									
484		zřízení žel. svršku kol.č. 101; výh.č. 53X, 55X, 63X, 115X, 47X; SVÚ koleje č. 53 a výhybek č.104, 107, 64, 69, 77	12 dny	10.7. 16	21.7. 16								10.7. 21.7.									
485		SP 6 - kol.č. 5, 7, 7a	15 dny	14.6. 15	28.6. 15																	
486		směrová i výšková úprava kolejí č.5, 7, 7a	15 dny	14.6. 15	28.6. 15								14.6. 28.6.									
487	SO 18-17-01.3	Žst. Olomouc, úpravy železničních přejezdů	157 dny	21.10. 15	25.3. 16								21.10. 25.3.									
488	SO 18-17-02	Žst.Olomouc, výstroj trati	1046 dny	24.9. 13	4.8. 16																	
489	SO 18-17-02.1	Výstroj trati	857 dny	1.4. 14	4.8. 16																	

Rekonstrukce žst. Olomouc

Číslo PS, SO		Název úkolu	Doba trvání	Zahájení	Dokončení	20132014201520162017																			
						II.	III.	IV.	I.	II.	III.	IV.	I.	II.	III.	IV.	I.	II.	III.	IV.	I.	II.			
490	SO 18-17-02.2	Informační billboardy	68 dny	24.9. 13	30.11. 13	24.9.			30.11.																
491		E.1.2 Nástupiště	1033 dny	7.10. 13	4.8. 16																				
492	SO 18-16-02	Žst. Olomouc, nástupiště	640 dny	7.10. 13	8.7. 15																				
493		Žst. Olomouc, nástupiště č. 5	185 dny	7.10. 13	9.4. 14	7.10.																			
494		Žst. Olomouc, nástupiště č. 4	85 dny	9.4. 14	2.7. 14																				
495		Žst. Olomouc, nástupiště č. 3	85 dny	2.7. 14	24.9. 14																				
496		Žst. Olomouc, nástupiště č. 2	80 dny	24.9. 14	12.12. 14																				
497		Žst. Olomouc, nástupiště č. 1A	115 dny	16.3. 15	8.7. 15																				
498		Žst. Olomouc, nástupiště č. 1	174 dny	16.1. 15	8.7. 15																				
499	SO 18-17-03	Žst. Olomouc, informační systém - piktogramy	494 dny	27.2. 14	5.7. 15																				
500		Žst. Olomouc, informační systém - piktogramy, nástupiště č. 5	42 dny	27.2. 14	9.4. 14																				
501		Žst. Olomouc, informační systém - piktogramy, nástupiště č. 4	42 dny	22.5. 14	2.7. 14																				
502		Žst. Olomouc, informační systém - piktogramy, nástupiště č. 3	42 dny	14.8. 14	24.9. 14																				
503		Žst. Olomouc, informační systém - piktogramy, nástupiště č. 2	42 dny	1.11. 14	12.12. 14																				
504		Žst. Olomouc, informační systém - piktogramy, nástupiště č. 1	6 dny	30.6. 15	5.7. 15																				
505		Žst. Olomouc, informační systém - piktogramy, nástupiště č. 1A	6 dny	30.6. 15	5.7. 15																				
506	SO 18-16-03	Žst. Olomouc, zpevněné plochy	96 dny	1.5. 16	4.8. 16																				
507		E.1.4 Mosty, propustky a zdi	1086 dny	1.10. 13	20.9. 16																				
508	SO 18-19-01	Žst.Olomouc, silniční nadjezd v km 83,484 (Černovír)	243 dny	1.9. 15	30.4. 16																				
509	SO 18-19-02	Žst.Olomouc, chránička vodovodu v novém km 83,680	75 dny	13.3. 14	26.5. 14																				
510	SO 18-19-03	Žst.Olomouc, železniční propustek v km 84,575	75 dny	13.3. 14	26.5. 14																				
511	SO 18-19-04	Žst.Olomouc, zrušení zbytku mostního objektu v km 84,860	680 dny	17.3. 14	25.1. 16																				
512	SO 18-19-04.1	Žst.Olomouc, zrušení zbytku mostního objektu v km 84,015	7 dny	2.5. 14	8.5. 14																				
513	SO 18-19-04.2	Žst.Olomouc, zrušení zbytku mostního objektu v km 84,300	53 dny	17.3. 14	8.5. 14																				
514		pod kol.č. 201	7 dny	17.3. 14	23.3. 14																				
515		pod kol.č. 202	7 dny	2.5. 14	8.5. 14																				
516	SO 18-19-04.3	Žst.Olomouc, zrušení zbytku mostního objektu v km 84,860	56 dny	17.3. 14	11.5. 14																				
517		pod kol.č. 101	10 dny	17.3. 14	26.3. 14																				
518		pod kol.č. 102, 104	10 dny	2.5. 14	11.5. 14																				
519	SO 18-19-04.4	Žst.Olomouc, zrušení zbytku mostního objektu v km 205,256	157 dny	10.4. 15	13.9. 15																				
520		pod kol.č. 1, 12a	5 dny	10.4. 15	14.4. 15																				
521		pod kol.č. 1a	5 dny	9.9. 15	13.9. 15																				
522	SO 18-19-04.5	Žst.Olomouc, zrušení zbytku mostního objektu v km 86,783	571 dny	4.7. 14	25.1. 16																				
523		pod kol.č. 2, 4	7 dny	4.7. 14	10.7. 14																				
524		pod kol.č. 1, 3	7 dny	26.9. 14	2.10. 14																				
525		pod kol.č. 5	7 dny	26.10. 14	1.11. 14																				
526		pod kol.č. 10, 12, 14, 16	10 dny	28.10. 15	6.11. 15																				
527		pod kol.č. 6, 8	7 dny	19.1. 16	25.1. 16																				
528	SO 18-19-05	Žst.Olomouc, zrušení zbytku mostního objektu v km 85,090	56 dny	15.3. 14	9.5. 14																				
529		pod kol.č. 101	7 dny	15.3. 14	21.3. 14																				
530		pod kol.č. 102, 104, 106	10 dny	30.4. 14	9.5. 14																				
531	SO 18-19-06	Žst.Olomouc, zrušení zbytku mostního objektu v km 85,450	141 dny	30.4. 14	17.9. 14																				
532		pod kol.č. 102, 104, 106	10 dny	30.4. 14	9.5. 14																				
533		pod kol.č. 101	7 dny	11.9. 14	17.9. 14																				
534	SO 18-19-07	Žst.Olomouc, železniční most v km 85,761 (Pavlovický podjezd)	421 dny	28.4. 14	22.6. 15																				
535	SO 18-19-08	Žst.Olomouc, kabelový most v km 85,761	77 dny	1.8. 14	16.10. 14																				
536	SO 18-19-09	Žst.Olomouc, železniční most v km 86,486 (přes Bystřičku)	1086 dny	1.10. 13	20.9. 16																				
537		přípravné práce, výstavba nové římsy vpravo trati	50 dny	1.10. 13	19.11. 13	1.10.																			
538		hlavní stavební práce - rozšíření spodní stavby; nová NK v koleji č. 10; rekonstrukce NK v kol.č. 1, 2, 4, 103a, 103b	313 dny	27.9. 15	4.8. 16																				
539		dokončovací práce	47 dny	5.8. 16	20.9. 16																				
540	SO 18-19-10	Žst.Olomouc, kabelový most v km 86,486	75 dny	22.6. 15	4.9. 15																				
541	SO 18-19-11	Žst.Olomouc, železniční most v km 86,840 (starý podchod)	586 dny	7.10. 13	15.5. 15																				
542		podchod pod kol.č. 10, výstup na nástupiště č. 5	185 dny	7.10. 13	9.4. 14	7.10.																			
543		podchod pod kol.č. 6, 8, výstup na nástupiště č. 4	85 dny	9.4. 14	2.7. 14																				
544		podchod pod kol.č. 2, 4, výstup na nástupiště č. 3	85 dny	2.7. 14	24.9. 14																				
545		podchod pod kol.č. 1, 3, výstup na nástupiště č. 2	80 dny	24.9. 14	12.12. 14																				
546		podchod pod kol.č. 5, výstup na nástupiště č. 1	154 dny	13.12. 14	15.5. 15																				
547	SO 18-19-12	Žst.Olomouc, železniční most v ev. km 205,741 (nový podchod)	626 dny	7.10. 13	24.6. 15																				
548		podchod pod kol.č. 10, výstup na nástupiště č. 5	185 dny	7.10. 13	9.4. 14	7.10.																			
549		úprava podchodu v oblasti nástupiště č. 4	45 dny	19.5. 14	2.7. 14																				
550		úprava podchodu v oblasti nástupiště č. 3	45 dny	11.8. 14	24.9. 14																				
551		úprava podchodu v oblasti nástupiště č. 2	45 dny	29.10. 14	12.12. 14																				
552		úprava podchodu v oblasti nástupiště č. 1	45 dny	11.5. 15	24.6. 15																				
553	SO 18-19-13	Žst.Olomouc, zrušení návěštní lávky v km 83,637	7 dny	20.10. 15	26.10. 15																				
554	SO 18-19-14	Žst.Olomouc, zrušení kolektoru v km 83,661 (ochrana vodovodu)	85 dny	13.3. 14	5.6. 14																				
555	SO 18-19-15	Žst. Olomouc, ochranné štíty v km 87,393 na tramvajovém nadjezdu	88 dny	30.1. 15	27.4. 15																				



Rekonstrukce žst. Olomouc

ID	Číslo PS, SO	Název úkolu	Doba trvání	Zahájení	Dokončení	2013																		2014																		2015																		2016																		2017																																																																																																																																																																																																																																																																																																																																																																																																																																																																																																																																																																																																																																																																																																																																																																																																																																																																																																																																																								
						II.	III.	IV.	I.	II.	III.	IV.	I.	II.	III.	IV.	I.	II.	III.	IV.	I.	II.	III.	IV.	I.	II.	III.	IV.	I.	II.	III.	IV.	I.	II.	III.	IV.	I.	II.	III.	IV.	I.	II.	III.	IV.	I.	II.	III.	IV.	I.	II.	III.	IV.	I.	II.	III.	IV.	I.	II.	III.	IV.	I.	II.	III.	IV.	I.	II.	III.	IV.	I.	II.	III.	IV.	I.	II.	III.	IV.	I.	II.	III.	IV.	I.	II.	III.	IV.	I.	II.	III.	IV.	I.	II.	III.	IV.	I.	II.	III.	IV.	I.	II.	III.	IV.	I.	II.	III.	IV.	I.	II.	III.	IV.	I.	II.	III.	IV.	I.	II.	III.	IV.	I.	II.	III.	IV.	I.	II.	III.	IV.	I.	II.	III.	IV.	I.	II.	III.	IV.	I.	II.	III.	IV.	I.	II.	III.	IV.	I.	II.	III.	IV.	I.	II.	III.	IV.	I.	II.	III.	IV.	I.	II.	III.	IV.	I.	II.	III.	IV.	I.	II.	III.	IV.	I.	II.	III.	IV.	I.	II.	III.	IV.	I.	II.	III.	IV.	I.	II.	III.	IV.	I.	II.	III.	IV.	I.	II.	III.	IV.	I.	II.	III.	IV.	I.	II.	III.	IV.	I.	II.	III.	IV.	I.	II.	III.	IV.	I.	II.	III.	IV.	I.	II.	III.	IV.	I.	II.	III.	IV.	I.	II.	III.	IV.	I.	II.	III.	IV.	I.	II.	III.	IV.	I.	II.	III.	IV.	I.	II.	III.	IV.	I.	II.	III.	IV.	I.	II.	III.	IV.	I.	II.	III.	IV.	I.	II.	III.	IV.	I.	II.	III.	IV.	I.	II.	III.	IV.	I.	II.	III.	IV.	I.	II.	III.	IV.	I.	II.	III.	IV.	I.	II.	III.	IV.	I.	II.	III.	IV.	I.	II.	III.	IV.	I.	II.	III.	IV.	I.	II.	III.	IV.	I.	II.	III.	IV.	I.	II.	III.	IV.	I.	II.	III.	IV.	I.	II.	III.	IV.	I.	II.	III.	IV.	I.	II.	III.	IV.	I.	II.	III.	IV.	I.	II.	III.	IV.	I.	II.	III.	IV.	I.	II.	III.	IV.	I.	II.	III.	IV.	I.	II.	III.	IV.	I.	II.	III.	IV.	I.	II.	III.	IV.	I.	II.	III.	IV.	I.	II.	III.	IV.	I.	II.	III.	IV.	I.	II.	III.	IV.	I.	II.	III.	IV.	I.	II.	III.	IV.	I.	II.	III.	IV.	I.	II.	III.	IV.	I.	II.	III.	IV.	I.	II.	III.	IV.	I.	II.	III.	IV.	I.	II.	III.	IV.	I.	II.	III.	IV.	I.	II.	III.	IV.	I.	II.	III.	IV.	I.	II.	III.	IV.	I.	II.	III.	IV.	I.	II.	III.	IV.	I.	II.	III.	IV.	I.	II.	III.	IV.	I.	II.	III.	IV.	I.	II.	III.	IV.	I.	II.	III.	IV.	I.	II.	III.	IV.	I.	II.	III.	IV.	I.	II.	III.	IV.	I.	II.	III.	IV.	I.	II.	III.	IV.	I.	II.	III.	IV.	I.	II.	III.	IV.	I.	II.	III.	IV.	I.	II.	III.	IV.	I.	II.	III.	IV.	I.	II.	III.	IV.	I.	II.	III.	IV.	I.	II.	III.	IV.	I.	II.	III.	IV.	I.	II.	III.	IV.	I.	II.	III.	IV.	I.	II.	III.	IV.	I.	II.	III.	IV.	I.	II.	III.	IV.	I.	II.	III.	IV.	I.	II.	III.	IV.	I.	II.	III.	IV.	I.	II.	III.	IV.	I.	II.	III.	IV.	I.	II.	III.	IV.	I.	II.	III.	IV.	I.	II.	III.	IV.	I.	II.	III.	IV.	I.	II.	III.	IV.	I.	II.	III.	IV.	I.	II.	III.	IV.	I.	II.	III.	IV.	I.	II.	III.	IV.	I.	II.	III.	IV.	I.	II.	III.	IV.	I.	II.	III.	IV.	I.	II.	III.	IV.	I.	II.	III.	IV.	I.	II.	III.	IV.	I.	II.	III.	IV.	I.	II.	III.	IV.	I.	II.	III.	IV.	I.	II.	III.	IV.	I.	II.	III.	IV.	I.	II.	III.	IV.	I.	II.	III.	IV.	I.	II.	III.	IV.	I.	II.	III.	IV.	I.	II.	III.	IV.	I.	II.	III.	IV.	I.	II.	III.	IV.	I.	II.	III.	IV.	I.	II.	III.	IV.	I.	II.	III.	IV.	I.	II.	III.	IV.	I.	II.	III.	IV.	I.	II.	III.	IV.	I.	II.	III.	IV.	I.	II.	III.	IV.	I.	II.	III.	IV.	I.	II.	III.	IV.	I.	II.	III.	IV.	I.	II.	III.	IV.	I.	II.	III.	IV.	I.	II.	III.	IV.	I.	II.	III.	IV.	I.	II.	III.	IV.	I.	II.	III.	IV.	I.	II.	III.	IV.	I.	II.	III.	IV.	I.	II.	III.	IV.	I.	II.	III.	IV.	I.	II.	III.	IV.	I.	II.	III.	IV.	I.	II.	III.	IV.	I.	II.	III.	IV.	I.	II.	III.	IV.	I.	II.	III.	IV.	I.	II.	III.	IV.	I.	II.	III.	IV.	I.	II.	III.	IV.	I.	II.	III.	IV.	I.	II.	III.	IV.	I.	II.	III.	IV.	I.	II.	III.	IV.	I.	II.	III.	IV.	I.	II.	III.	IV.	I.	II.	III.	IV.	I.	II.	III.	IV.	I.	II.	III.	IV.	I.	II.	III.	IV.	I.	II.	III.	IV.	I.	II.	III.	IV.	I.	II.	III.	IV.	I.	II.	III.	IV.	I.	II.	III.	IV.	I.	II.	III.	IV.	I.	II.	III.	IV.	I.	II.	III.	IV.	I.	II.	III.	IV.	I.	II.	III.	IV.	I.	II.	III.	IV.	I.	II.	III.	IV.	I.	II.	III.	IV.	I.	II.	III.	IV.	I.	II.	III.	IV.	I.	II.	III.	IV.	I.	II.	III.	IV.	I.	II.	III.	IV.	I.	II.	III.	IV.	I.	II.	III.	IV.	I.	II.	III.	IV.	I.	II.	III.	IV.	I.	II.	III.	IV.	I.	II.	III.	IV.	I.	II.	III.	IV.	I.	II.	III.	IV.	I.	II.	III.	IV.	I.	II.	III.	IV.	I.	II.	III.	IV.	I.	II.	III.	IV.	I.	II.	III.	IV.	I.	II.	III.	IV.	I.	II.	III.	IV.	I.	II.	III.	IV.	I.	II.	III.	IV.	I.	II.	III.	IV.	I.	II.	III.	IV.	I.	II.	III.	IV.	I.	II.	III.	IV.	I.	II.	III.	IV.	I.	II.	III.	IV.	I.	II.	III.	IV.	I.	II.	III.	IV.	I.	II.	III.	IV.	I.	II.	III.	IV.	I.	II.	III.	IV.	I.	II.	III.	IV.	I.	II.	III.	IV.	I.	II.

Rekonstrukce žst. Olomouc

ID	Číslo PS, SO	Název úkolu	Doba trvání	Zahájení	Dokončení	2013	2014	2015	2016	2017				
						II.	III.	IV.	I.	II.	III.	IV.	I.	II.
621	SO 18-15-10.2.2	Žst. Olomouc, novostavba trafostanice T2	112 dny	24.9. 13	13.1. 14	24.9.			13.1.					
622	SO 18-15-10.3	Žst. Olomouc, stavební úpravy trafostanice T3	349 dny	17.3. 14	28.2. 15				17.3.				28.2.	
623	SO 18-15-10.4	Žst. Olomouc, stavební úpravy trafostanice T4	181 dny	3.7. 14	30.12. 14				3.7.				30.12.	
624	SO 18-15-10.5	Žst. Olomouc, stavební úpravy trafostanice T5	112 dny	24.9. 13	13.1. 14	24.9.			13.1.					
625	SO 18-15-10.6	Žst. Olomouc, stavební úpravy trafostanice T6	112 dny	24.9. 13	13.1. 14	24.9.			13.1.					
626	SO 18-15-10.7	Žst. Olomouc, stavební úpravy trafostanice T7	151 dny	16.1. 15	15.6. 15									
627	SO 18-15-11	Žst. Olomouc, rozvodny pro EPZ	518 dny	1.3. 14	31.7. 15				1.3.				31.7.	
628	SO 18-15-12	Žst. Olomouc, reléové domky	172 dny	15.6. 15	4.12. 15									
629	SO 18-15-12.1	Žst. Olomouc, reléový domek v km 0,580 trati Olomouc - Krnov	90 dny	15.6. 15	13.9. 15								15.6.	13.9.
630	SO 18-15-12.2	Žst. Olomouc, reléový domek v km 1,651 trati Olomouc - Krnov	90 dny	15.6. 15	13.9. 15								15.6.	13.9.
631	SO 18-15-12.3	Žst. Olomouc, reléový domek v km 102,539 trati Olomouc-Šumperk	90 dny	5.9. 15	4.12. 15								5.9.	4.12.
632	SO 18-15-12.4	Žst. Olomouc, reléový domek v km 102,828 trati Olomouc-Šumperk	90 dny	5.9. 15	4.12. 15								5.9.	4.12.
633		E.2.2 Zastřešení nástupišť, přístřešky na nástupišťích	625 dny	22.10. 13	8.7. 15									
634	SO 18-15-03	Žst. Olomouc, zastřešení 1.nástupišťe	44 dny	26.5. 15	8.7. 15								26.5.	8.7.
635	SO 18-15-04	Žst. Olomouc, zastřešení ostrovních nástupišť	541 dny	22.10. 13	15.4. 15									
636		Žst. Olomouc, nástupišťe č. 5	170 dny	22.10. 13	9.4. 14	22.10.								
637		Žst. Olomouc, nástupišťe č. 4	65 dny	29.4. 14	2.7. 14				29.4.					
638		Žst. Olomouc, nástupišťe č. 3	65 dny	22.7. 14	24.9. 14				22.7.				24.9.	
639		Žst. Olomouc, nástupišťe č. 2	65 dny	9.10. 14	12.12. 14				9.10.				12.12.	
640		Žst. Olomouc, nástupišťe č. 1A	59 dny	16.2. 15	15.4. 15								16.2.	15.4.
641		E.2.3 Individuální protihluková opatření	431 dny	28.8. 15	31.10. 16									
642	SO 18-15-13	Žst. Olomouc, IPO	431 dny	28.8. 15	31.10. 16									
643		IPO - výměna oken během stavby	60 dny	28.8. 15	26.10. 15								28.8.	26.10.
644		IPO - výměna oken dle výsledků měření po dokončení stavby	77 dny	16.8. 16	31.10. 16								16.8.	31.10.
645		E.2.5 Demolice	1126 dny	24.9. 13	23.10. 16									
646	SO 18-15-07	Žst. Olomouc, demolice	680 dny	24.9. 13	23.10. 16	24.9.								23.10.
647		E.3 TRAKČNÍ A ENERGETICKÁ ZAŘÍZENÍ	1164 dny	24.9. 13	30.11. 16									
648		E.3.1 Trakční vedení	1164 dny	24.9. 13	30.11. 16									
649	SO 18-01-01	Žst.Olomouc, trakční vedení	1164 dny	24.9. 13	30.11. 16									
650	SO 18-01-01.1	Olomouc - Štěpánov, trakční vedení	1164 dny	24.9. 13	30.11. 16									
651		výstavba podpěr TV	229 dny	24.9. 13	10.5. 14	24.9.								
652		zřízení TV	97 dny	13.3. 14	17.6. 14				13.3.					
653		zřízení TV	407 dny	21.10. 15	30.11. 16								21.10.	30.11.
654	SO 18-01-01.2	Žst.Olomouc, obvod přednádraží, trakční vedení	1164 dny	24.9. 13	30.11. 16									
655		výstavba podpěr TV	362 dny	24.9. 13	20.9. 14	24.9.								
656		zřízení TV	973 dny	3.4. 14	30.11. 16				3.4.					30.11.
657	SO 18-01-01.3	Žst.Olomouc, obvod osobní nádraží, trakční vedení	1164 dny	24.9. 13	30.11. 16									
658		výstavba podpěr TV	776 dny	24.9. 13	8.11. 15	24.9.								
659		zřízení TV	983 dny	24.3. 14	30.11. 16				24.3.					30.11.
660	SO 18-01-01.4	Žst. Olomouc, obcházecí vedení	1164 dny	24.9. 13	30.11. 16	24.9.								30.11.
661	SO 18-01-03	Žst.Olomouc, provizorní zavěšení ZOK na nové trakční podpěry	858 dny	24.10. 13	28.2. 16									
662	SO 18-01-03.1	Žst.Olomouc, převěšení ZOK - ČD Telematika	858 dny	24.10. 13	28.2. 16	24.10.							28.2.	
663	SO 18-01-03.2	Žst.Olomouc, převěšení ZOK - SŽDC	858 dny	24.10. 13	28.2. 16	24.10.							28.2.	
664		E.3.4 Ohřev výměn	865 dny	1.4. 14	12.8. 16									
665	SO 18-06-07	Žst. Olomouc, EOv	865 dny	1.4. 14	12.8. 16				1.4.					12.8.
666		E.3.5 Elektrické předtápěcí zařízení	792 dny	1.3. 14	30.4. 16									
667	SO 18-06-02	Žst. Olomouc, EPZ a kabelové rozvody	792 dny	1.3. 14	30.4. 16				1.3.					30.4.
668		E.3.6 Rozvody VN, NN, osvětlení a dálkové ovládání odpojovačů	950 dny	24.9. 13	30.4. 16									
669	SO 18-06-01	Žst. Olomouc, venkovní osvětlení	920 dny	24.10. 13	30.4. 16	24.10.								30.4.
670	SO 18-06-03	Žst. Olomouc, DOÚO	792 dny	1.3. 14	30.4. 16				1.3.					30.4.
671	SO 18-06-04	Žst. Olomouc, kabelové rozvody nn	792 dny	1.3. 14	30.4. 16				1.3.					30.4.
672	SO 18-06-05	Žst. Olomouc, silnoprůdné rozvody a osvětlení nástupišť a podchodů	792 dny	1.3. 14	30.4. 16				1.3.					30.4.
673	SO 18-06-06	Žst. Olomouc, přeložky kabelů nn	433 dny	24.9. 13	30.11. 14	24.9.							30.11.	
674	SO 18-04-01	Žst. Olomouc, kabelové rozvody vn 6 kV	677 dny	24.10. 13	31.8. 15	24.10.							31.8.	
675	SO 18-04-02	Žst. Olomouc, přeložky kabelů vn 6 kV	707 dny	24.9. 13	31.8. 15	24.9.							31.8.	
676	SO 18-12-01	Žst. Olomouc, kabelové rozvody vn 22 kV	677 dny	24.9. 13	1.8. 15	24.9.							1.8.	
677	SO 18-12-02	Žst. Olomouc, přeložky kabelů vn 22 kV	707 dny	24.9. 13	31.8. 15	24.9.							31.8.	
678	SO 18-06-15	Žst. Olomouc, úprava rozvodu nn pro ukolejnění	387 dny	10.4. 15	30.4. 16									
679		Úprava svodů na budově pošty	387 dny	10.4. 15	30.4. 16								10.4.	30.4.
680		Úprava stávající sítě VO na nadjezdu	387 dny	10.4. 15	30.4. 16								10.4.	30.4.
681		E.3.7 Ukolejnění kovových konstrukcí	933 dny	13.3. 14	30.9. 16									
682	SO 18-01-02	Žst. Olomouc, ukolejnění	933 dny	13.3. 14	30.9. 16									
683	SO 18-01-02.1	Olomouc - Štěpánov, ukolejnění	933 dny	13.3. 14	30.9. 16									
684	SO 18-01-02.2	Žst.Olomouc, obvod přednádraží, ukolejnění	912 dny	3.4. 14	30.9. 16				13.3.					30.9.
685	SO 18-01-02.3	Žst.Olomouc, obvod osobní nádraží, ukolejnění	922 dny	24.3. 14	30.9. 16				3.4.					30.9.
686		E.3.8 Vnější uzemnění	676 dny	27.3. 14	31.1. 16				24.3.					30.9.

Rekonstrukce žst. Olomouc

ID	Číslo PS, SO	Název úkolu	Doba trvání	Zahájení	Dokončení	2013				2014				2015				2016				2017
						II.	III.	IV.	I.	II.	III.	IV.	I.	II.	III.	IV.	I.	II.	III.	IV.		
687	SO 18-06-08	Žst. Olomouc, společné uzemnění trafostanic TS1 a STS 313A	232 dny	25.4. 14	12.12. 14					25.4.				12.12.								
688	SO 18-06-09	Žst. Olomouc, společné uzemnění trafostanic TS2 a STS 314A	214 dny	27.3. 14	26.10. 14					27.3.				26.10.								
689	SO 18-06-10	Žst. Olomouc, společné uzemnění trafostanic TS3 a STS 314B	183 dny	1.6. 15	30.11. 15										1.6.				30.11.			
690	SO 18-06-11	Žst. Olomouc, společné uzemnění trafostanic TS4 a STS 314	42 dny	5.4. 15	16.5. 15										5.4.							
691	SO 18-06-12	Žst. Olomouc, společné uzemnění trafostanic TS5 a STS 315	40 dny	27.3. 14	5.5. 14					27.3.		5.5.										
692	SO 18-06-13	Žst. Olomouc, společné uzemnění trafostanic TS6 a STS 313	40 dny	27.3. 14	5.5. 14					27.3.		5.5.										
693	SO 18-06-14	Žst. Olomouc, uzemnění trafostanice TS7	230 dny	16.6. 15	31.1. 16										16.6.				31.1.			
694		E.3.9 Přeložky sdělovacích zařízení	625 dny	6.10. 13	22.6. 15																	
695	SO 18-10-01	Žst. Olomouc, úprava sítě Českého Telecomu	77 dny	6.10. 13	21.12. 13	6.10.				21.12.												
696	SO 18-10-02	Žst. Olomouc, úprava sítě jiných správců	44 dny	10.5. 15	22.6. 15									10.5.			22.6.					
697	SO 18-10-03	Žst. Olomouc, úpravy a přeložky kabelů ČD a SŽDC	44 dny	10.5. 15	22.6. 15									10.5.			22.6.					
698		E.3.10 Přeložky silnoproudých vedení jiných správců	1060 dny	6.10. 13	30.8. 16																	
699	SO 18-06-21	Žst. Olomouc, úpravy kabelových rozvodů a venkovního osvětlení - most km 85,761	217 dny	18.11. 14	22.6. 15																	
700	SO 18-06-22	Žst. Olomouc, úpravy kabelových rozvodů a venkovního osvětlení - most km 86,486	1060 dny	6.10. 13	30.8. 16	6.10.																
701	SO 18-06-23	Žst. Olomouc, úprava osvětlení silničního nadjezdu v km 83,484	209 dny	5.10. 15	30.4. 16																	
702	SO 18-12-03	Žst. Olomouc, přeložky kabelů vn 22 kV - SME, skupina ČEZ	522 dny	15.5. 14	18.10. 15																	
703	SO 18-12-03.1	Žst. Olomouc, přeložky kabelů vn 22 kV - SME, skupina ČEZ	46 dny	15.5. 14	29.6. 14					15.5.		29.6.										
704	SO 18-12-03.2	Žst. Olomouc, přeložky kabelů vn 22 kV - SME, skupina ČEZ, přípojka pro provizorní trafostanic	139 dny	2.6. 15	18.10. 15										2.6.				18.10.			
705		Všeobecný objekt	1164 dny	24.9. 13	30.11. 16	24.9.																30.11.